



Hedef
Çalışmalar

Rehberlik
Programları

Bağımlılıkla
Mücadele

Kadına Yönelik
Şiddetle
Mücadele

Okullarda
Şiddetin
Önlenmesi

Psikososyal
Koruma, Önleme
ve Krize Müdahale

Diğer
Çalışmalar



T.C MİLLİ EĞİTİM BAKANLIĞI
İSTANBUL/ESENLER-Esenler Rehberlik ve Araştırma Merkezi



Esenler

2024-2025 Eğitim Öğretim Yılı Sene Başı Psikolojik Danışmanlar/Rehber Öğretmenler Toplantısı



T.C MİLLİ EĞİTİM BAKANLIĞI
İSTANBUL/ESENLER-Esenler Rehberlik ve Araştırma Merkezi



2023-2024 Hedef Çalışmaları

- > 2023-2024 eğitim öğretim yılında Esenler ilçesinde hedeflere yönelik gerçekleştirilen çalışmalar

	Genel Hedef	Yerel Hedef
Öğrenci	55.575	38.201
Veli	3234	708

- > Velilere yönelik gerçekleştirilen çalışmalar
 - > Fidan Demircioğlu Ortaokulu: 795 (Genel Hedef)
 - > Cumhuriyet İlkokulu: 130 (Yerel Hedef)
- > Öğrencilere yönelik gerçekleştirilen çalışmalar
 - > Engin Can Güre İlkokulu: 2.965 (Genel Hedef)
 - > Mehmet Akif Ersoy İlkokulu: 2.266 (Yerel Hedef)
 - > Atışalanı İsmetpaşa İlkokulu: 2.262 (Yerel Hedef)



Hedef Çalışmaları

Rehberlik
Programları

Bağımlılıkla
Mücadele

Kadına Yönelik
Şiddetle
Mücadele

Okullarda
Şiddetin
Önlenmesi

Psikososyal
Koruma, Önleme
ve Krize Müdahale

Diğer
Çalışmalar



T.C. MİLLİ EĞİTİM BAKANLIĞI
İSTANBUL/ESENLER-Esenler Rehberlik ve Araştırma Merkezi



Genel Hedef: Sosyal Beceriler Yerel Hedef: Akran Zorbalığı

- > 14.08.2021 tarihli ve 31213 sayılı T.C. Milli Eğitim Bakanlığı Rehberlik ve Psikolojik Danışma Hizmetleri Yönetmeliği gereği, rehberlik ve psikolojik danışma hizmetlerinin planlanmasında temel alınmak üzere her eğitim öğretim yılı için hedefler belirlenmektedir.



Hedef Çalışmaları

Rehberlik
Programları

Bağımlılıkla
Mücadele

Kadına Yönelik
Şiddetle
Mücadele

Okullarda
Şiddetin
Önlenmesi

Psikososyal
Koruma, Önleme
ve Krize Müdahale

Diğer
Çalışmalar



T.C MİLLÎ EĞİTİM BAKANLIĞI
İSTANBUL/ESENLER-Esenler Rehberlik ve Araştırma Merkezi



Genel Hedef: Sosyal Beceriler

- > Öğrencilerin Sosyal Duygusal Becerilerini Desteklemeye Yönelik Aile Farkındalık ve Psikoeğitim Programları



Okul Öncesi



İlkokul



Ortaokul



Lise



T.C MİLLİ EĞİTİM BAKANLIĞI
İSTANBUL/ESENLER-Esenler Rehberlik ve Araştırma Merkezi



Genel Hedef: Sosyal Beceriler

> Öğrencilerin Sosyal Duygusal Becerilerini Desteklemeye Yönelik Aile Müdahale Programları



Okul Öncesi



İlkokul



Ortaokul



Lise



T.C MİLLİ EĞİTİM BAKANLIĞI
İSTANBUL/ESENLER-Esenler Rehberlik ve Araştırma Merkezi

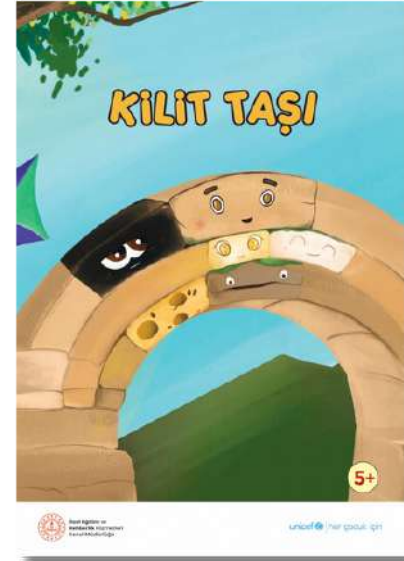


Genel Hedef: Sosyal Beceriler

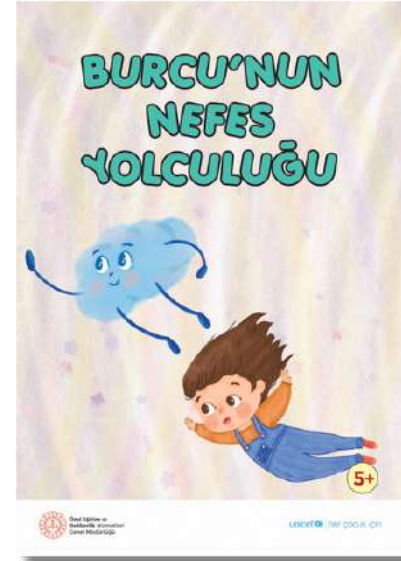
- > Okul Öncesi Öğrencileri için Sosyal Duygusal Becerilerini Desteklemeye Yönelik Hikâye Kitapları



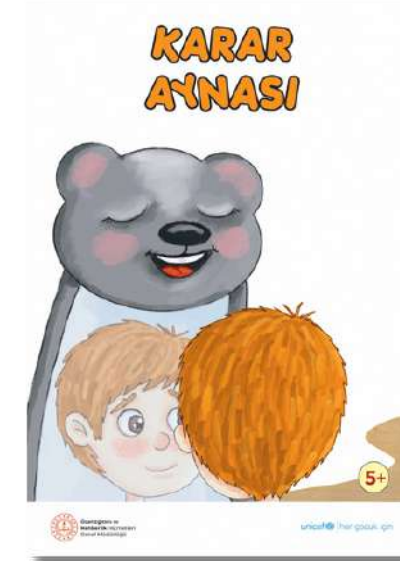
Duygulu Orman



Kilit Taşı



Burcu'nun Nefes
Yolculuğu



Karar Aynası



Adsız

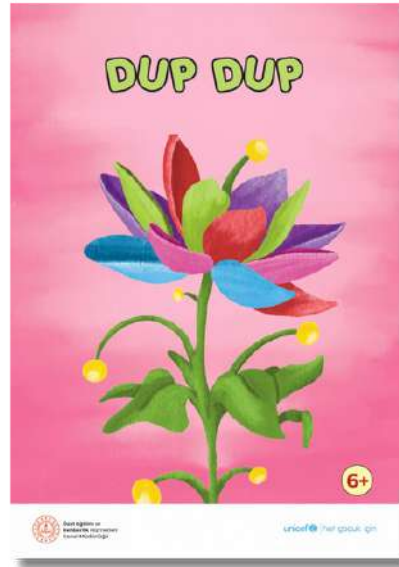


T.C MİLLİ EĞİTİM BAKANLIĞI
İSTANBUL/ESENLER-Esenler Rehberlik ve Araştırma Merkezi

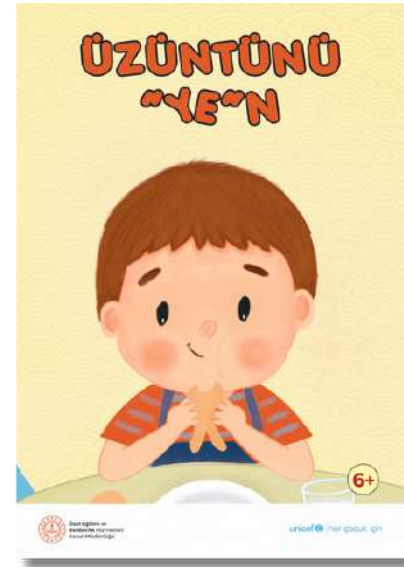


Genel Hedef: Sosyal Beceriler

- > İlkokul Öğrencileri için Sosyal Duygusal Becerilerini Desteklemeye Yönelik Hikâye Kitapları



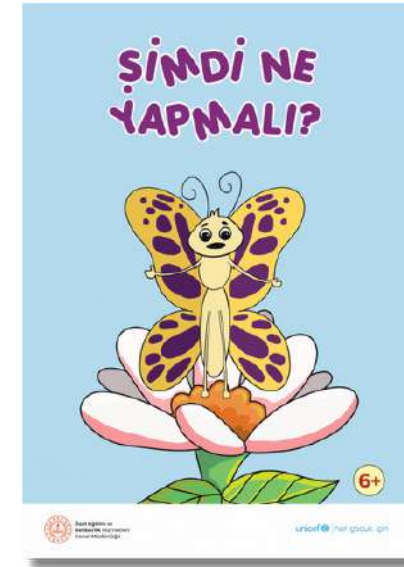
Dup Dup



Üzüntünü "Ye"n



Karınca Cemil
ve Keşifleri



Şimdi Ne
Yapmalı?



Yeşil Gökyüzü



Hedef Çalışmaları

Rehberlik
Programları

Bağımlılıkla
Mücadele

Kadına Yönelik
Şiddetle
Mücadele

Okullarda
Şiddetin
Önlenmesi

Psikososyal
Koruma, Önleme
ve Krize Müdahale

Diğer
Çalışmalar



T.C MİLLİ EĞİTİM BAKANLIĞI
İSTANBUL/ESENLER-Esenler Rehberlik ve Araştırma Merkezi



Genel Hedef: Sosyal Beceriler

- > Sosyal Duygusal Beceriler Öğrencilere Yönelik Farkındalık Programları





Hedef Çalışmaları

Rehberlik
Programları

Bağımlılıkla
Mücadele

Kadına Yönelik
Şiddetle
Mücadele

Okullarda
Şiddetin
Önlenmesi

Psikososyal
Koruma, Önleme
ve Krize Müdahale

Diğer
Çalışmalar



T.C MİLLİ EĞİTİM BAKANLIĞI
İSTANBUL/ESENLER-Esenler Rehberlik ve Araştırma Merkezi



Genel Hedef: Sosyal Beceriler

- > Sosyal Duygusal Beceriler Öğrencilere Yönelik Bireysel Müdahale Programları





Hedef Çalışmaları

Rehberlik
Programları

Bağımlılıkla
Mücadele

Kadına Yönelik
Şiddetle
Mücadele

Okullarda
Şiddetin
Önlenmesi

Psikososyal
Koruma, Önleme
ve Krize Müdahale

Diğer
Çalışmalar



T.C MİLLİ EĞİTİM BAKANLIĞI
İSTANBUL/ESENLER-Esenler Rehberlik ve Araştırma Merkezi



Genel Hedef: Sosyal Beceriler

- Sosyal Duygusal Beceriler Öğrencilere Yönelik Psikoeğitim Programları





Hedef Çalışmaları

Rehberlik
Programları

Bağımlılıkla
Mücadele

Kadına Yönelik
Şiddetle
Mücadele

Okullarda
Şiddetin
Önlenmesi

Psikososyal
Koruma, Önleme
ve Krize Müdahale

Diğer
Çalışmalar



T.C MİLLİ EĞİTİM BAKANLIĞI
İSTANBUL/ESENLER-Esenler Rehberlik ve Araştırma Merkezi



Genel Hedef: Sosyal Beceriler

- Sosyal Duygusal Beceriler Öğrencilere Yönelik Psikoeğitim Programları





Hedef Çalışmaları

Rehberlik
Programları

Bağımlılıkla
Mücadele

Kadına Yönelik
Şiddetle
Mücadele

Okullarda
Şiddetin
Önlenmesi

Psikososyal
Koruma, Önleme
ve Krize Müdahale

Diğer
Çalışmalar



T.C MİLLİ EĞİTİM BAKANLIĞI
İSTANBUL/ESENLER-Esenler Rehberlik ve Araştırma Merkezi



Genel Hedef: Sosyal Beceriler

- > Sosyal Duygusal Beceriler Öğretmenlere Yönelik Farkındalık Programları





T.C MİLLİ EĞİTİM BAKANLIĞI
İSTANBUL/ESENLER-Esenler Rehberlik ve Araştırma Merkezi



Genel Hedef: Sosyal Beceriler

> Sosyal Duygusal Öğrenme
Becerileri Kitapçığı



> Sosyal Duygusal Beceri Gelişimi Destekleyen Oyunlar





Hedef Çalışmaları

Rehberlik
Programları

Bağımlılıkla
Mücadele

Kadına Yönelik
Şiddetle
Mücadele

Okullarda
Şiddetin
Önlenmesi

Psikososyal
Koruma, Önleme
ve Krize Müdahale

Diğer
Çalışmalar



T.C MİLLİ EĞİTİM BAKANLIĞI
İSTANBUL/ESENLER-Esenler Rehberlik ve Araştırma Merkezi



Genel Hedef: Sosyal Beceriler

> Sosyal Duygusal Beceriler Veli Sunumları



> Sosyal Duygusal Beceriler Öğretmen Sunumları





T.C MİLLİ EĞİTİM BAKANLIĞI
İSTANBUL/ESENLER-Esenler Rehberlik ve Araştırma Merkezi



Yerel Hedef: Akran Zorbalığı

> Kuramsal Kitap



> Bilgilendirme Rehberleri



> Akran Zorbalığı Öğretmen Sunumları



Okul Öncesi



İlkokul



Ortaokul



Lise

> Akran Zorbalığı Veli Sunumları



Okul Öncesi



İlkokul



Ortaokul



Lise



T.C MİLLİ EĞİTİM BAKANLIĞI
İSTANBUL/ESENLER-Esenler Rehberlik ve Araştırma Merkezi



Yerel Hedef: Akran Zorbalığı

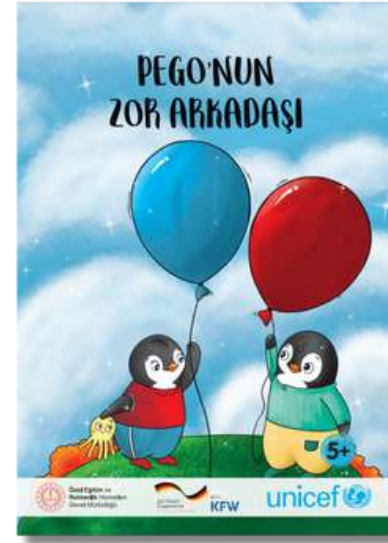
- > Okul Öncesi Öğrencilerine Yönelik Akran Zorbalığı Hikaye Kitapları



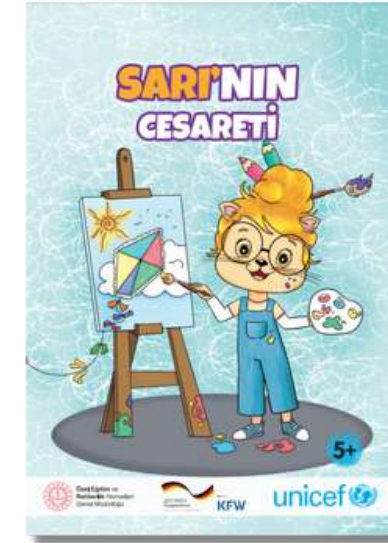
Dostluk
Kazansın



Maymun Mini
Zor Durumda



Pego'nun Zor
Arkadaşı



Sarı'nın Cesareti



T.C MİLLİ EĞİTİM BAKANLIĞI
İSTANBUL/ESENLER-Esenler Rehberlik ve Araştırma Merkezi



Yerel Hedef: Akran Zorbalığı

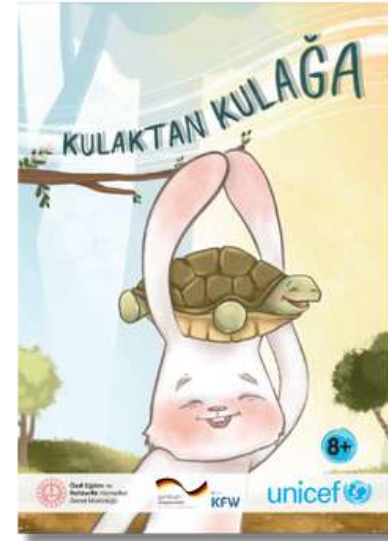
> İlkokul Öğrencilerine Yönelik Akran Zorbalığı Hikaye Kitapları



Alican'ın
Ne Derdi Var?



Konuşarak
Anlaşabiliriz



Kulaktan
Kulağa



O Benim
Sırrımdı



T.C MİLLİ EĞİTİM BAKANLIĞI
İSTANBUL/ESENLER-Esenler Rehberlik ve Araştırma Merkezi



Yerel Hedef: Akran Zorbalığı

> Akran Zorbalığı Farkındalık Programları



Okul Öncesi

İlkokul

Ortaokul

Lise

> Akran Zorbalığı Farkındalık Sunumları



Okul Öncesi Oturumları



İlkokul Oturumları



Hedef Çalışmaları

Rehberlik
Programları

Bağımlılıkla
Mücadele

Kadına Yönelik
Şiddetle
Mücadele

Okullarda
Şiddetin
Önlenmesi

Psikososyal
Koruma, Önleme
ve Krize Müdahale

Diğer
Çalışmalar



T.C MİLLİ EĞİTİM BAKANLIĞI
İSTANBUL/ESENLER-Esenler Rehberlik ve Araştırma Merkezi



Yerel Hedef: Akran Zorbalığı

> Akran Zorbalığına Maruz Kalan Öğrencilere Yönelik Psiko eğitim Programları



Okul Öncesi



İlkokul



Ortaokul



Lise



Hedef Çalışmaları

Rehberlik
Programları

Bağımlılıkla
Mücadele

Kadına Yönelik
Şiddetle
Mücadele

Okullarda
Şiddetin
Önlenmesi

Psikososyal
Koruma, Önleme
ve Krize Müdahale

Diğer
Çalışmalar



T.C MİLLİ EĞİTİM BAKANLIĞI
İSTANBUL/ESENLER-Esenler Rehberlik ve Araştırma Merkezi



Yerel Hedef: Akran Zorbalığı

> Akran Zorbalığı Yapan Öğrencilere Yönelik Psikoeğitim Programları



Okul Öncesi



İlkokul



Ortaokul



Lise



T.C MİLLİ EĞİTİM BAKANLIĞI
İSTANBUL/ESENLER-Esenler Rehberlik ve Araştırma Merkezi



Yerel Hedef: Akran Zorbalığı

- > Zorbalığa Maruz Kalan Okulöncesi Öğrenci Velileri için



- > Zorbalık Yapan Okulöncesi Öğrenci Velileri için





Hedef
Çalışmaları

Rehberlik Programları

Bağımlılıkla
Mücadele

Kadına Yönelik
Şiddetle
Mücadele

Okullarda
Şiddetin
Önlenmesi

Psikososyal
Koruma, Önleme
ve Krize Müdahale

Diğer
Çalışmalar

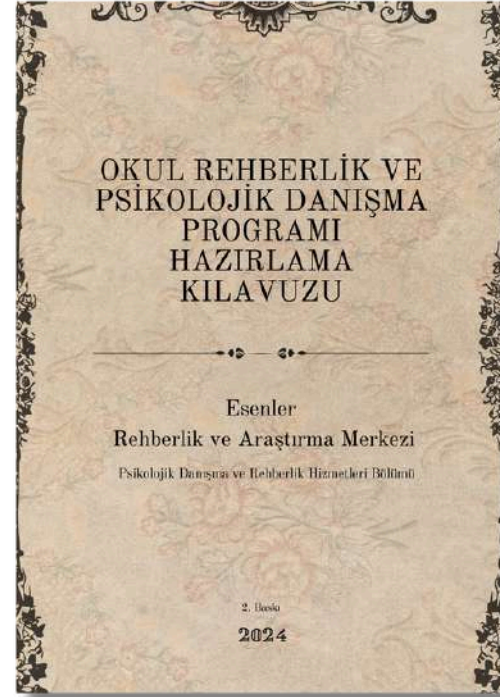


T.C MİLLÎ EĞİTİM BAKANLIĞI
İSTANBUL/ESENLER-Esenler Rehberlik ve Araştırma Merkezi



Rehberlik Program Kontrolleri

- > Esenler RAM Okul RPD Programı Hazırlama Kılavuzu



- > ORGM Rehberlik Hizmetleri Program Hazırlama Kitapçığı



- > ORGM e-Rehberlik Sistemi Kullanma Kılavuzu





T.C MİLLÎ EĞİTİM BAKANLIĞI
İSTANBUL/ESENLER-Esenler Rehberlik ve Araştırma Merkezi



Rehberlik Program Kontrolleri

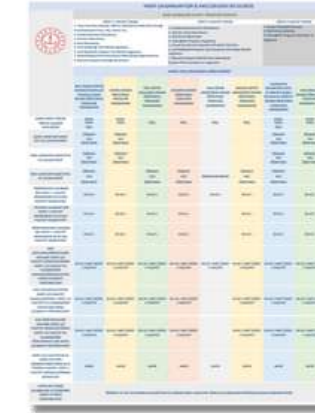
> Hedef Listesi (05.2024)



> Hedef İş Akışı Yönergesi (03.10.2023)



> Hedef Çalışmaları için İş Akış Çizelgesi (03.10.2023)



> Sunum Sistemi (09.2024)





T.C MİLLİ EĞİTİM BAKANLIĞI İSTANBUL/ESENLER-Esenler Rehberlik ve Araştırma Merkezi



Rehberlik Program Kontrolleri

- > Öğretmenler için genel, yerel ve özel hedeflere yönelik faaliyetlerin yürütülmesi zorunlu değildir.

Okul Öncesi Kurum, İlkokul, Ortaokul ve Ortaöğretim Kurumları

Okul öncesi kurum, ilkokul, ortaokul ve ortaöğretim kurumlarında genel, yerel ve özel hedeflere ilişkin faaliyet yürütülmesi zorunludur.

Öğrenciler için genel, yerel ve özel hedeflerin her birine yönelik en az iki adet Düzey 1 Faaliyet yürütülmesi zorunludur.

Veliler için genel, yerel ve özel hedeflerin her birine yönelik en az iki adet Düzey 1 Faaliyet yürütülmesi zorunludur.

Öğretmenler için genel, yerel ve özel hedeflerin her birine yönelik en az bir adet Düzey 1 Faaliyet yürütülmesi önerilmektedir.

Düzey 2 ve 3 Faaliyet yürütülmesi zorunlu olmayıp okulun imkan ve şartları doğrultusunda planlama yapılabilir.

Bazı öğrencilerin/sınıfların katıldığı Düzey 2 ve 3 Faaliyet yürütülmesi halinde bu faaliyetlere katılmayan öğrenciler için en az ikişer adet Düzey 1 Faaliyet yürütülmesi zorunludur.

Bazı velilerin katıldığı Düzey 2 ve 3 Faaliyet yürütülmesi halinde bu faaliyetlere katılmayan veliler için en az ikişer adet Düzey 1 Faaliyet yürütülmesi zorunludur.

Bazı öğretmenlerin katıldığı Düzey 2 ve 3 Faaliyet yürütülmesi halinde bu faaliyetlere katılmayan öğretmenler için en az birer adet Düzey 1 Faaliyet yürütülmesi önerilmektedir.



Hedef
Çalışmaları

Rehberlik
Programları

Bağımlılıkla Mücadele

Kadına Yönelik
Şiddetle
Mücadele

Okullarda
Şiddetin
Önlenmesi

Psikososyal
Koruma, Önleme
ve Krize Müdahale

Diğer
Çalışmalar



T.C MİLLİ EĞİTİM BAKANLIĞI
İSTANBUL/ESENLER-Esenler Rehberlik ve Araştırma Merkezi



Bağımlılıkla Mücadele Çalışmaları

- > Bağımlılıkla Mücadele Kurullarının Çalışma Usul ve Esasları
- > 2019/2 Bağımlılıkla Mücadele Cumhurbaşkanlığı Genelgesi
- > Bağımlılıkla Mücadele İSTMEM Veri Girişlerinin Yapılması (Sistem/Modül açıldığında duyurusu yapılacaktır.)
 - > 31.10.2024
 - > 28.02.2025
 - > 13.06.2025
- > 2024-2025 Eğitim Öğretim Yılı Bağımlılık İle Mücadele (Davranışsal Bağımlılıklar-Kimyasal Bağımlılıklar) İl Eylem Planı



Hedef
Çalışmaları

Rehberlik
Programları

Bağımlılıkla Mücadele

Kadına Yönelik
Şiddetle
Mücadele

Okullarda
Şiddetin
Önlenmesi

Psikososyal
Koruma, Önleme
ve Krize Müdahale

Diğer
Çalışmalar



T.C MİLLİ EĞİTİM BAKANLIĞI
İSTANBUL/ESENLER-Esenler Rehberlik ve Araştırma Merkezi



Bağımlılıkla Mücadele Çalışmaları

> 14 Haziran 2024 Tarihli Esenler Verileri

	TBM Alkol Bağımlılığı	TBM Madde Bağımlılığı	TBM Tütün Bağımlılığı	TBM Teknoloji Bağımlılığı	TBM Sağlıklı Yaşam
ESENLER	360	399	1.058	8.192	5.642



Hedef
Çalışmaları

Rehberlik
Programları

Bağımlılıkla
Mücadele

Kadına Yönelik
Şiddetle
Mücadele

Okullarda
Şiddetin
Önlenmesi

Psikososyal
Koruma, Önleme
ve Krize Müdahale

Diğer
Çalışmalar



T.C MİLLÎ EĞİTİM BAKANLIĞI
İSTANBUL/ESENLER-Esenler Rehberlik ve Araştırma Merkezi



Kadına Yönelik Şiddetle Mücadele Çalışmaları

- > Kadına Yönelik Şiddetle Mücadele IV. Ulusal Eylem Planı (2021-2025)
 - > Faaliyet 3.1.4. Okullarda rehberlik birimleri aracılığıyla çocuklar ve ailelerin takibinin yapılarak şiddet vakalarının tespiti ve bildirimine ilişkin iş süreçleri geliştirilecektir.
 - > Faaliyet 4.4.2. Örgün eğitimin tüm kademlerinde olumlu, saygıya dayalı, eşitlikçi, her türlü ayrımcılığa karşı bir iletişim ortamı teşvik edilecektir.
 - > Faaliyet 4.4.3. Okul öncesi eğitim öğrencilerine eşitlik, farklılıklara saygı, sağlıklı ve olumlu iletişim konularında farkındalık çalışmaları gerçekleştirilecektir.
 - > Faaliyet 4.4.4. Ortaöğretim kurumlarında seminerler verilecektir.
- > 6284 Ailenin Korunması ve Kadına Karşı Şiddetin Önlenmesine Dair Kanun
- > 2024-2025 Eğitim Öğretim Yılı Risk Arttırıcı Faktörlere Karşı Kadına Yönelik Şiddetin Önlenmesi İl Eylem Planı



Hedef
Çalışmaları

Rehberlik
Programları

Bağımlılıkla
Mücadele

Kadına Yönelik
Şiddetle
Mücadele

Okullarda
Şiddetin
Önlenmesi

Psikososyal
Koruma, Önleme
ve Krize Müdahale

Diğer
Çalışmalar



T.C MİLLİ EĞİTİM BAKANLIĞI
İSTANBUL/ESENLER-Esenler Rehberlik ve Araştırma Merkezi



Okullarda Şiddetin Önlenmesi Çalışmaları

- > 2024/56 Okullarda Şiddetin Önlenmesi Genelgesi
 - > Okul/kurum müdürlüğünce okul rehberlik ve psikolojik danışma programında şiddetin önlenmesine yönelik faaliyetlere yer verilerek çalışmaların e-Rehberlik sistemine işlenmesi
 - > Okul/kurumlarda öğretmen-öğrenci, öğrenci-öğrenci, öğretmen-aile, aile-öğrenci arasında şiddet, zorbalık ve saldırgan davranışların kabul edilmeyeceğinin temel bir anlayış olarak kazandırılmasına yönelik çalışmaların yürütülmesi
 - > Okul rehberlik ve psikolojik danışma servisinde görev yapan rehber öğretmenlerin okul/sınıf risk haritaları doğrultusunda şiddetin önlenmesi amacıyla yönetici, öğretmen, öğrenci, veli, yardımcı personel ve diğer personele yönelik bilgilendirme ve farkındalık çalışmalarını yürütmesi
 - > Okul/kurum müdürlüğünce şiddetin önlenmesine yönelik çalışmaların okul rehberlik ve psikolojik danışma hizmetleri yürütme komisyonu koordinasyonunda yürütülmesi



Hedef
Çalışmaları

Rehberlik
Programları

Bağımlılıkla
Mücadele

Kadına Yönelik
Şiddetle
Mücadele

Okullarda
Şiddetin
Önlenmesi

Psikososyal
Koruma, Önleme
ve Krize Müdahale

Diğer
Çalışmalar



T.C MİLLİ EĞİTİM BAKANLIĞI
İSTANBUL/ESENLER-Esenler Rehberlik ve Araştırma Merkezi



Psikososyal Koruma, Önleme ve Krize Müdahale Çalışmaları

- > 2739 Psikososyal Koruma, Önleme ve Krize Müdahale Hizmetleri Yönergesi
 - > Okul ekibi birinci dönemin başı, ikinci dönemin başı ve ikinci dönemin sonu olmak üzere yılda üç kez ve ihtiyaç duyulan hâllerde toplanır.
 - > Rehberlik servislerinin görev, yetki ve sorumlulukları;
 - > Psikososyal, koruma, önleme ve krize müdahale konularında sunulacak hizmetleri okul rehberlik hizmetleri programına dâhil eder.
 - > Psikososyal koruma, önleme ve krize müdahale hizmetleri kapsamında okul risk haritasını oluşturur ve gerekli durumlarda travma/krizden etkilenen bireyleri ilgili kurumlara yönlendirir ve izler.
 - > Okul yönetimine, öğretmenlere, öğrencilere ve ailelere psikososyal koruma, önleme ve krize müdahale hizmetlerine yönelik çalışmalar düzenler.



Hedef
Çalışmaları

Rehberlik
Programları

Bağımlılıkla
Mücadele

Kadına Yönelik
Şiddetle
Mücadele

Okullarda
Şiddetin
Önlenmesi

Psikososyal
Koruma, Önleme
ve Krize Müdahale

Diğer
Çalışmalar



T.C MİLLİ EĞİTİM BAKANLIĞI
İSTANBUL/ESENLER-Esenler Rehberlik ve Araştırma Merkezi



Psikososyal Koruma, Önleme ve Krize Müdahale Çalışmaları

- > İstanbul İl Millî Eğitim Müdürlüğü Psikososyal Koruma, Önleme ve Krize Müdahale Hizmetleri Şeması
 - > Kriz öncesinde, anında ve sonrasındaki çalışmaların uygulanabilirliğini artırmak amacıyla var olan bilgi kaynaklarına özel bir planlama ihtiyacı duyulmuş olup; İstanbul İl Millî Eğitim Müdürlüğü Psikososyal Koruma, Önleme ve Krize Müdahale Komisyon Üyeleri tarafından şema oluşturulmuştur.





Hedef
Çalışmaları

Rehberlik
Programları

Bağımlılıkla
Mücadele

Kadına Yönelik
Şiddetle
Mücadele

Okullarda
Şiddetin
Önlenmesi

Psikososyal
Koruma, Önleme
ve Krize Müdahale

Diğer
Çalışmalar

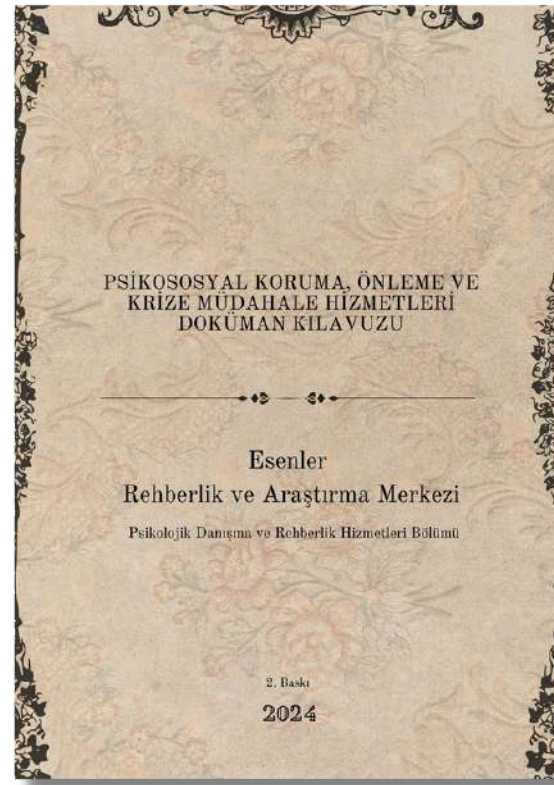


T.C MİLLİ EĞİTİM BAKANLIĞI
İSTANBUL/ESENLER-Esenler Rehberlik ve Araştırma Merkezi



Psikososyal Koruma, Önleme ve Krize Müdahale Çalışmaları

- > Psikososyal Koruma, Önleme ve Krize Müdahale Hizmetleri Doküman Kılavuzu





Hedef
Çalışmaları

Rehberlik
Programları

Bağımlılıkla
Mücadele

Kadına Yönelik
Şiddetle
Mücadele

Okullarda
Şiddetin
Önlenmesi

Psikososyal
Koruma, Önleme
ve Krize Müdahale

Diğer
Çalışmalar



T.C MİLLİ EĞİTİM BAKANLIĞI
İSTANBUL/ESENLER-Esenler Rehberlik ve Araştırma Merkezi



ORGM Güncel Dokümanlar

- > Özel Eğitim İhtiyacı Olan Öğrenciler için Aile Danışmanlığı ve Akran Danışmanlığı Programları





Hedef
Çalışmaları

Rehberlik
Programları

Bağımlılıkla
Mücadele

Kadına Yönelik
Şiddetle
Mücadele

Okullarda
Şiddetin
Önlenmesi

Psikososyal
Koruma, Önleme
ve Krize Müdahale

Diğer
Çalışmalar



T.C MİLLİ EĞİTİM BAKANLIĞI
İSTANBUL/ESENLER-Esenler Rehberlik ve Araştırma Merkezi



ORGM Güncel Dokümanlar

> Öğrenme Güçlüğü Aile Eğitimi Kitap Seti





Hedef
Çalışmaları

Rehberlik
Programları

Bağımlılıkla
Mücadele

Kadına Yönelik
Şiddetle
Mücadele

Okullarda
Şiddetin
Önlenmesi

Psikososyal
Koruma, Önleme
ve Krize Müdahale

Diğer
Çalışmalar



T.C MİLLİ EĞİTİM BAKANLIĞI
İSTANBUL/ESENLER-Esenler Rehberlik ve Araştırma Merkezi



ORGM Güncel Dokümanlar

> Fiziksel Yetersizlik Aile Eğitimi Kitap Seti





Hedef
Çalışmaları

Rehberlik
Programları

Bağımlılıkla
Mücadele

Kadına Yönelik
Şiddetle
Mücadele

Okullarda
Şiddetin
Önlenmesi

Psikososyal
Koruma, Önleme
ve Krize Müdahale

Diğer
Çalışmalar



T.C MİLLİ EĞİTİM BAKANLIĞI
İSTANBUL/ESENLER-Esenler Rehberlik ve Araştırma Merkezi



ORGM Güncel Dokümanlar

> Psikososyal Destek Psiko eğitim Cinsel İstismar Kitapları





Hedef
Çalışmaları

Rehberlik
Programları

Bağımlılıkla
Mücadele

Kadına Yönelik
Şiddetle
Mücadele

Okullarda
Şiddetin
Önlenmesi

Psikososyal
Koruma, Önleme
ve Krize Müdahale

Diğer
Çalışmalar



T.C MİLLİ EĞİTİM BAKANLIĞI
İSTANBUL/ESENLER-Esenler Rehberlik ve Araştırma Merkezi



ORGM Güncel Dokümanlar

- > Psikososyal Destek Bireysel ve Grup Psikoeğitim İntihar Kitapları





Hedef
Çalışmaları

Rehberlik
Programları

Bağımlılıkla
Mücadele

Kadına Yönelik
Şiddetle
Mücadele

Okullarda
Şiddetin
Önlenmesi

Psikososyal
Koruma, Önleme
ve Krize Müdahale

Diğer
Çalışmalar



T.C MİLLÎ EĞİTİM BAKANLIĞI
İSTANBUL/ESENLER-Esenler Rehberlik ve Araştırma Merkezi



(0212) 611 08 25

Oruçreis mah, Karadeniz Cd.
No:18/1, 34235 Esenler/
İstanbul

966501@meb.k12.tr

@esenlerram